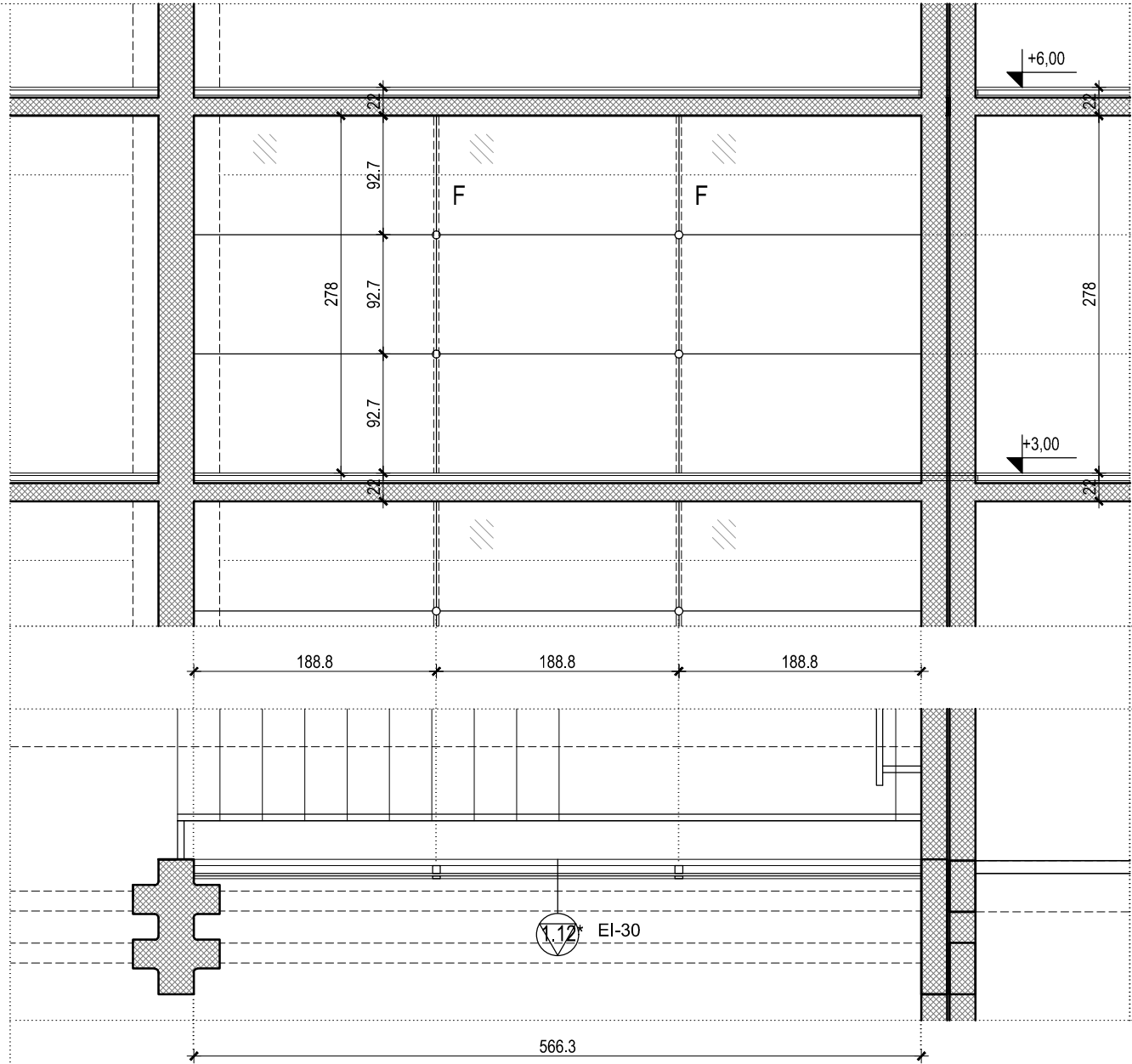


1.12\* Zidarski otvor 566,3 /278 cm EI-30, (1. i 2. kat)

1.12\*\* Zidarski otvor 566,3 /260 cm EI-30, (3.kat)

pogled



Fiksna protupožarna staklena stijena na stubištu

Izrada, isporuka i montaža fiksne staklene, protupožarne stijene na stubištu, požarne otpornosti 30 min (EI-30). Ovo protupožarno ostakljenje odlikuje se slobodnostojećim nosivim Al stupovima koji se postavljaju samo s jedne strane i pomoću konzola nose, odnosno drže staklene ploče u kutnim točkama. Za ostakljenja treba koristiti - SYSTEMGLAS 30, sa skošenim rubovima. Fuge se tijesno i u potpunosti moraju zapuniti silikonom i zagladiti. Staklene ploče mogu se bez okvira ugrađivati u masivne građevne elemente. Zidni i stropni spojevi, kao i spajanje ostakljenja na pod izvesti prema detalju proizvođača. Pritom predvidjeti i zaštitu od mehaničkih oštećenja. Jedinичnom cijenom obuhvatiti izradu radioničkog nacрта, sav spojni i pričvrсни materijal kao i potreban propisani okov prema DIN 18250 i 18263. Stijena obavezno sa certifikatom izdanim od ovlaštene ustanove iz RH. Sve izvesti u skladu sa šemama iz izvedbenog projekta, te dogovorima i odobrenjima glavnog projektanta. Mjere obavezno provjeriti na objektu. Obračun po kom kompletno ugrađene staklene stijene.

SHEMA 1.12\* dim. zidarskog otvora: 566,3x278 cm (1. i 2. kat)  
SHEMA 1.12\*\* dim. zidarskog otvora: 566,3x260 cm (3. kat)  
SHEMA 1.12a dim. zidarskog otvora: 560x234 cm (4. kat)

kom. 2  
kom. 1  
kom. 1

TD: 42/15-IZV

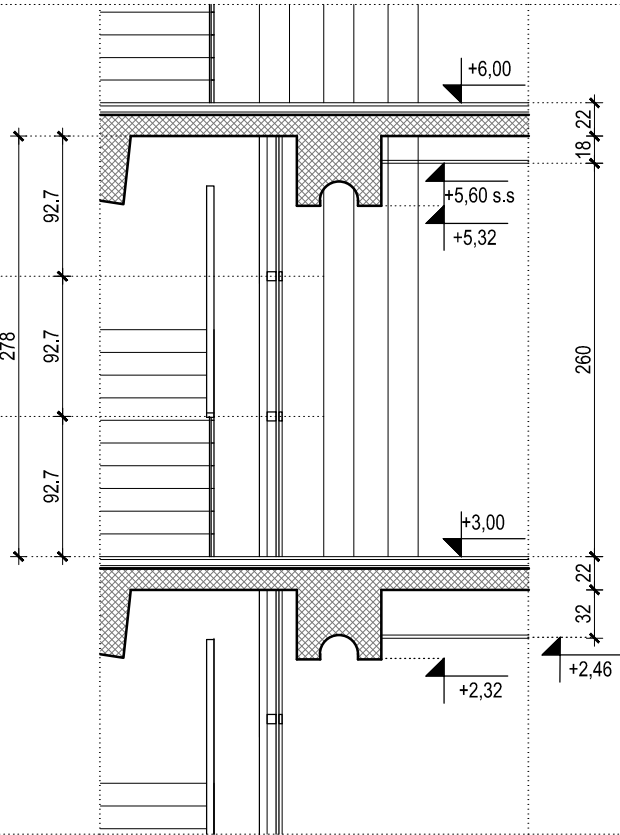
NADOGRADNJA I DOGRADNJA  
STUDENTSKOG DOMA BRUNO BUŠIĆ, Split

arhitektonskibirooantekuzMANIĆ d.o.o. Split  
Trg M. Pavlinovića 1, Split T: 021 332 533 F: 021 332 532  
E: ab.ak@inet.hr www.antekuzmanic-arhitekt.hr

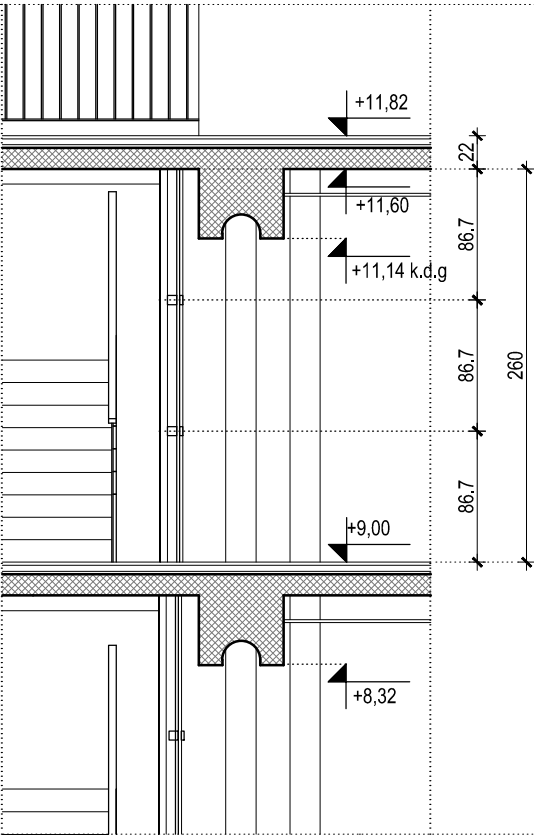
M 1:50

PROTUPOŽARNE SHEME

1.12\* presjek (1. i 2. kat)

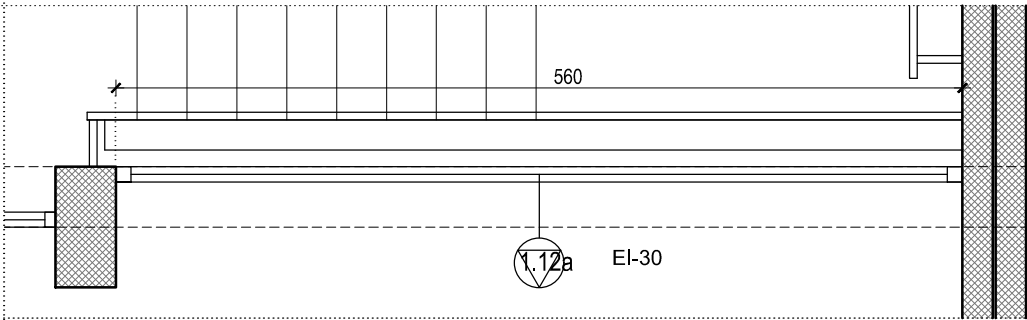


1.12\*\* presjek (3. kat)

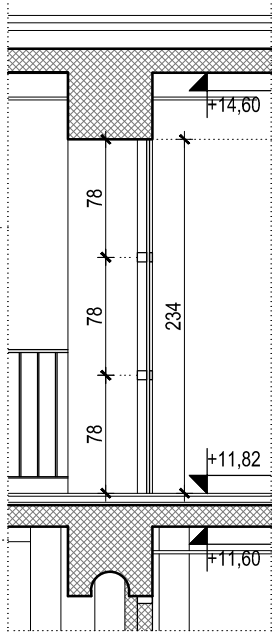


1.12a Zidarski otvor 560 /234 cm EI-30, (4. kat)

tlocrt 4. kata



presjek (4. kat)



N A P O M E N A:

IZVOĐAČ JE DUŽAN PRIJE IZVEDBE NAPRAVITI RADIONIČKE NACRTE I ZAJEDNO SA SVIM  
DETALJIMA ISHODITI OVJERU ISTIH OD PROJEKTANTA, A SVE MJERE JE DUŽAN  
KONTROLIRATI NA LICU MJESTA!